

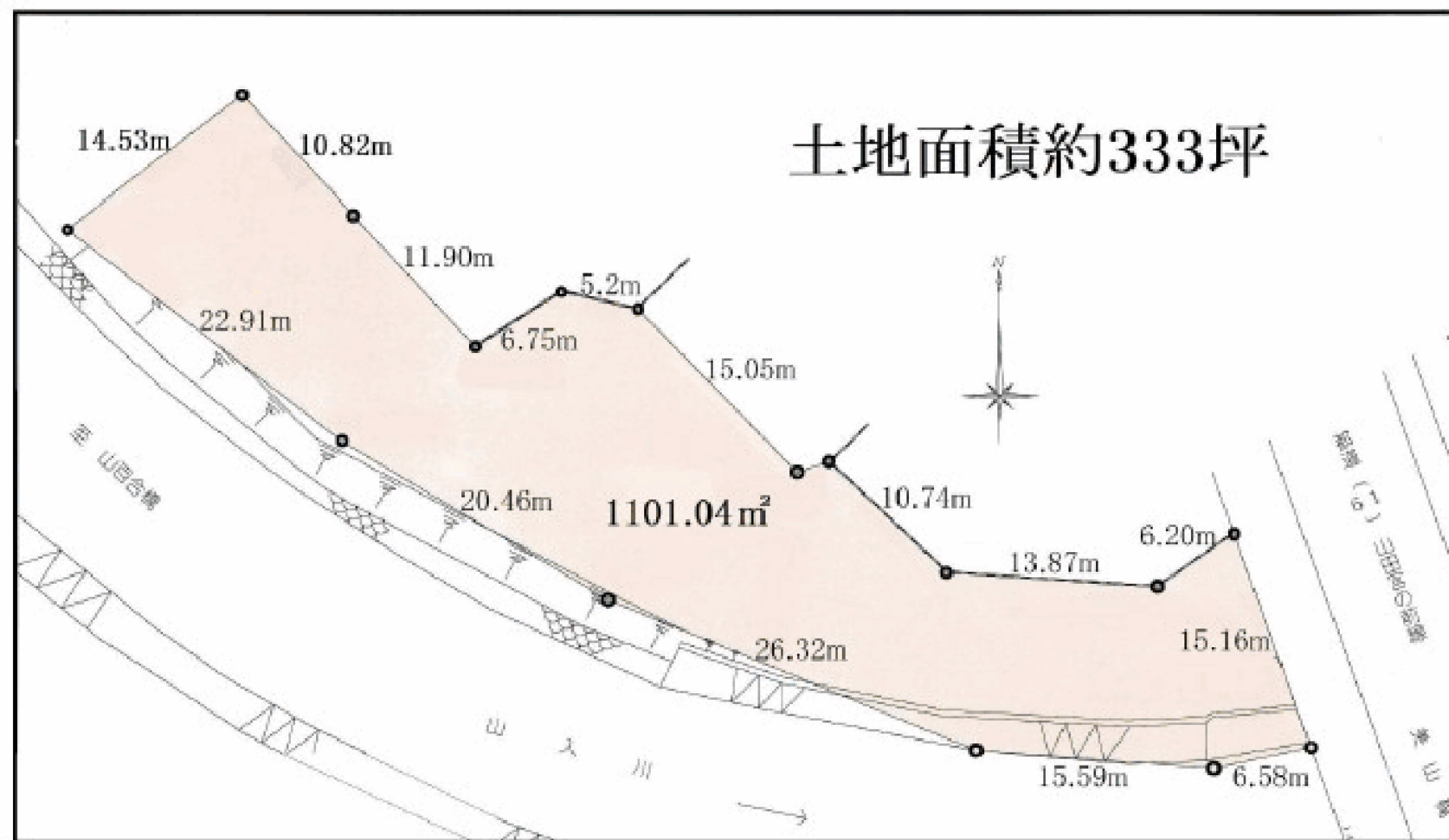
# 美山売地

【1坪＝約8.9万円】 ◎建築条件なし

山入川沿い 景観良好 現況約333坪

プライベートキャンプ場 物産販売所 別荘 住宅等

圏央道八王子西インターから750m



物件種目	<b>売地</b>		
最適用途	別荘・住宅・販売所等		
最寄駅	JR高尾駅		
土地面積	正味 1101.04 m <sup>2</sup>	ほかに私道面積	m <sup>2</sup>
価格	<b>2,980万円</b>		
所在地	東京都八王子市美山町1811-4他		
交通	JR中央線「高尾」駅バス18分「御屋敷入口」徒歩4分		
土地権利	所有権	地目	田
都市計画	市街化区域	第1種中高層住居専用地域・第1種低層住居専用地域	
建ぺい率	40・60	容積率	80・200
他の制限	農地法・景観法・航空法・美山地区地区計画		
地勢	平坦(二段の段差あり)		
引渡条件	現況渡し		
現況	更地	引渡日	相談
接道状況(角地・間口)	東側18m公道に15.16m接道 42条第1項第1号道路		
設備	東京電力・公営水道・プロパンガス・公共下水		
	■確定実測面積 / 1101.04 m <sup>2</sup>		
会員番号		物件番号	