



小山田桜台

Oyamadasakuradai

売地

全1宅地

建築条件なし

拡大図

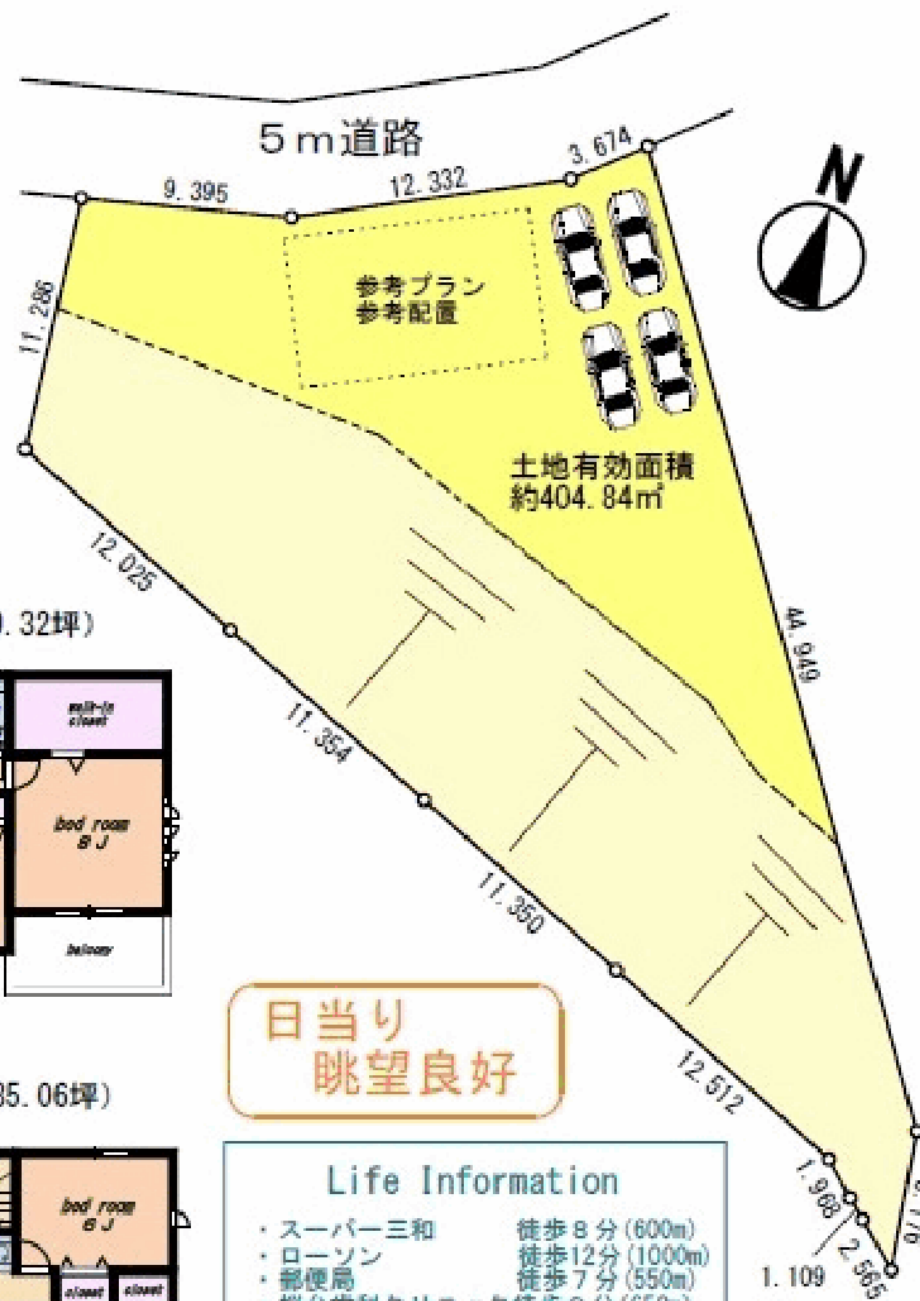


【物件概要】

所在地/町田市上小山田町136番5
 交通/小田急線「町田」駅バス22分「桜台センター前」徒歩6分
 横浜線「瀬野辺」駅バス13分「下桜」徒歩5分
 土地権利/所有権 地 目/山林
 都市計画/市街化区域 用途地域/第一種低層住居専用地域
 建ぺい率/40% 容積率/80%
 公法制限/第一種高度地区
 設 備/公営水道・本下水
 備 考/住宅用地・現況更地・本物件には傾斜地も含まれます。

土地面積
 871.41m²
 (263.60坪)

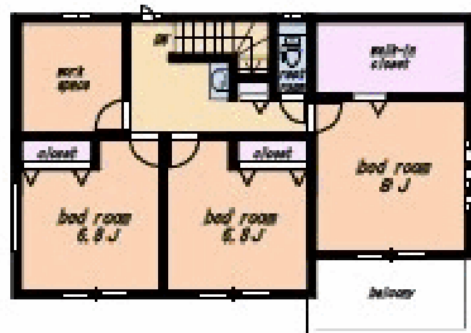
2,580 万円



参考プラン①



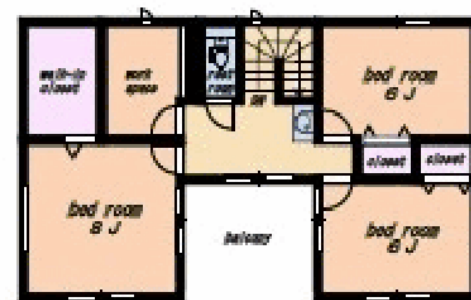
建物：130.00m² (39.32坪)



参考プラン②



建物：115.92m² (35.06坪)



日当り
眺望良好

Life Information

- ・スーパー三和 徒歩8分(600m)
- ・ローソン 徒歩12分(1000m)
- ・郵便局 徒歩7分(550m)
- ・桜台歯科クリニック 徒歩9分(650m)
- ・小山田南小学校 徒歩8分(650m)
- ・小山田中学校 徒歩12分(1000m)

※電柱が宅地内に入る場合があります。
 ※図面と現況が違う場合、現況を優先致します。