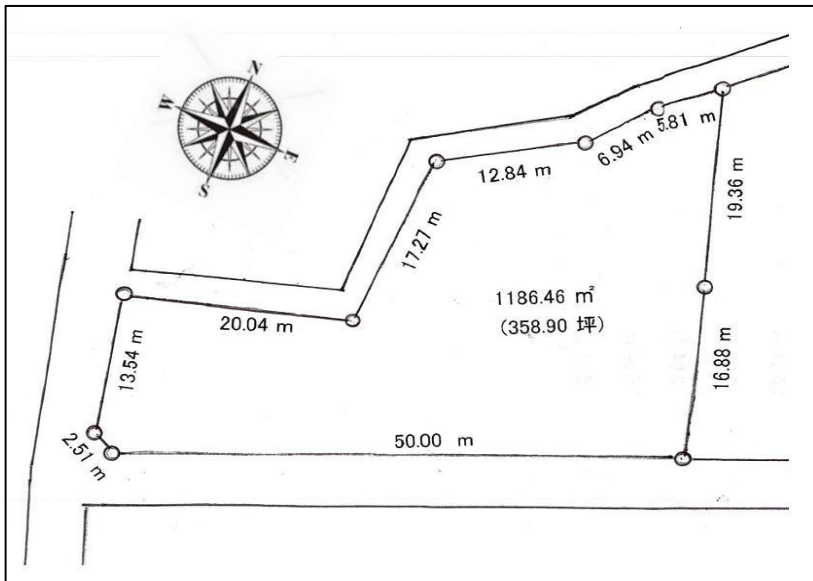
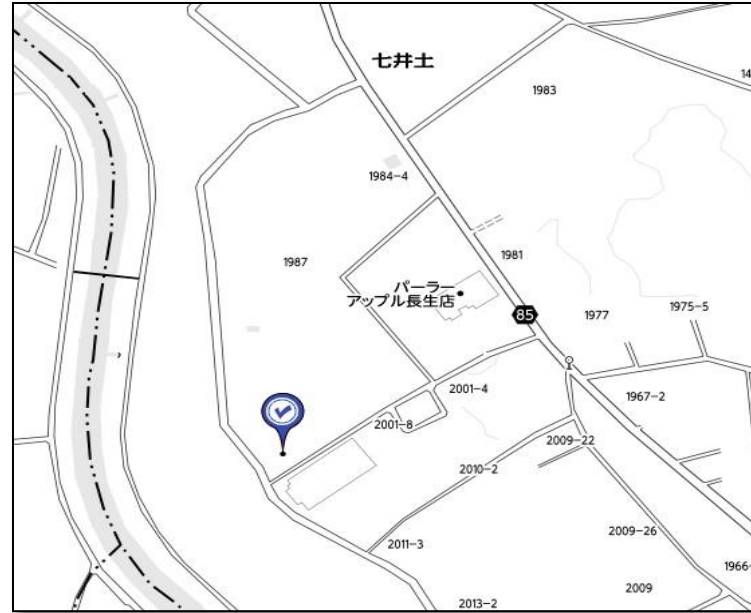


長生村七井土

広い敷地 358.90坪



- ◎茂原駅まで車で8分
- ◎コンビニまで徒歩10分
- ◎ホームセンターまで徒歩10分
- ◎バス停「伊勢化学」まで徒歩4分
- ◎現況渡し・公簿売買
- ◎南西側の眺望遮るものなし
- ◎【長生村 all3】で検索!!

物件種目	売地		
最寄駅	外房線 八積駅		
価格	680万円		
面土積地	1186.46m ²	私道面積	無し
建物面積	—	間取タイプ	—
所在地	千葉県長生郡長生村七井土1995-1他		
交通	JR外房線八積駅より約4Km		
権利	所有権	地目	宅地他
都市計画	未線引き区域	用途地域	第一種住居
建ぺい	60%	容積率	200%
他の法令			
地勢	平坦		
引き渡し条件	現況渡し		
現況	立木あり	引渡日	相談
接道状況	西・南4.3M公道		
その他	電気:東京電力 水道:公営 下水:浄化槽 ガス:LPガス		



東京都知事免許(8)第51718号
 (公社)東京都宅地建物取引業協会
株式会社キャンパス

〒206-0002 東京都多摩市一ノ宮3-5-24
☎042-376-4341
 FAX 042-376-4189

当社のHPの検索は「CAMPUS all3」で検索!!

- 取引態様:代理
- 手数料:3%+6万
- 情報公開日:H301007
- 担当:村野