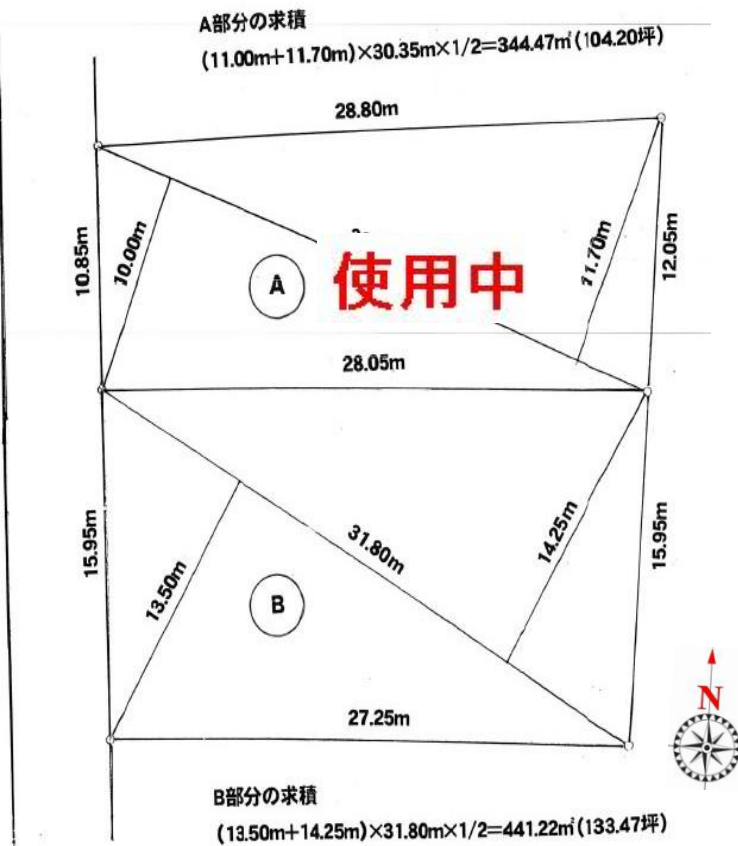
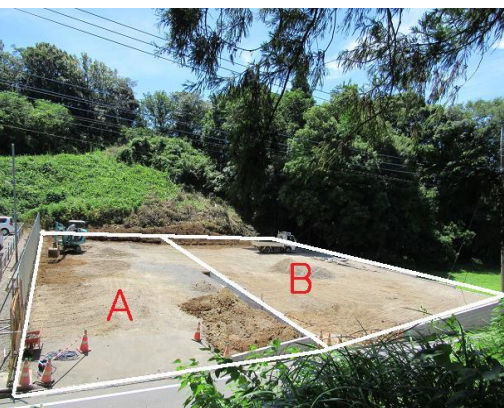


# 尾根幹線へ300M アクセス至便

# 貸地



**スーパーハウス設置可**

## 唐木田駅徒歩10分

賃貸条件	B: 145,000円(税込)	
	礼金: 1ヶ月	
	敷金: 3ヶ月	
所在地	町田市上小山田町1053番1の内	
土地概要	面積	441.23m <sup>2</sup> (133.47坪)
	現況	使用中(8/20迄)
	都市計画	市街化調整区域
契約期間	3年間	
更新	可	
その他	使用開始可能時期: 8月25日以降	
備考	現況渡し 産廃残土置き場不可 近隣に騒音など迷惑のかからない 使用形態を希望	

村野不動産コンサルティング事務所



〒206-0002 東京都多摩市一ノ宮3-5-24 2F

**株式会社キャンパス**

東京都知事免許(8)第51718号

☎ 042-376-4341

FAX042-376-4189

専任
手数料
借主100%負担
客付け100%

情報公開日: R030730