

売土地	価格	6,880万円	交通	中央線「八王子」駅バス16分「四谷」バス停徒歩7分 中央線「西八王子」駅バス14分「二分方小学校」バス停徒歩4分	物件名	八王子市大楽寺町土地

## ◆敷地面積：693.14㎡(209.67坪)

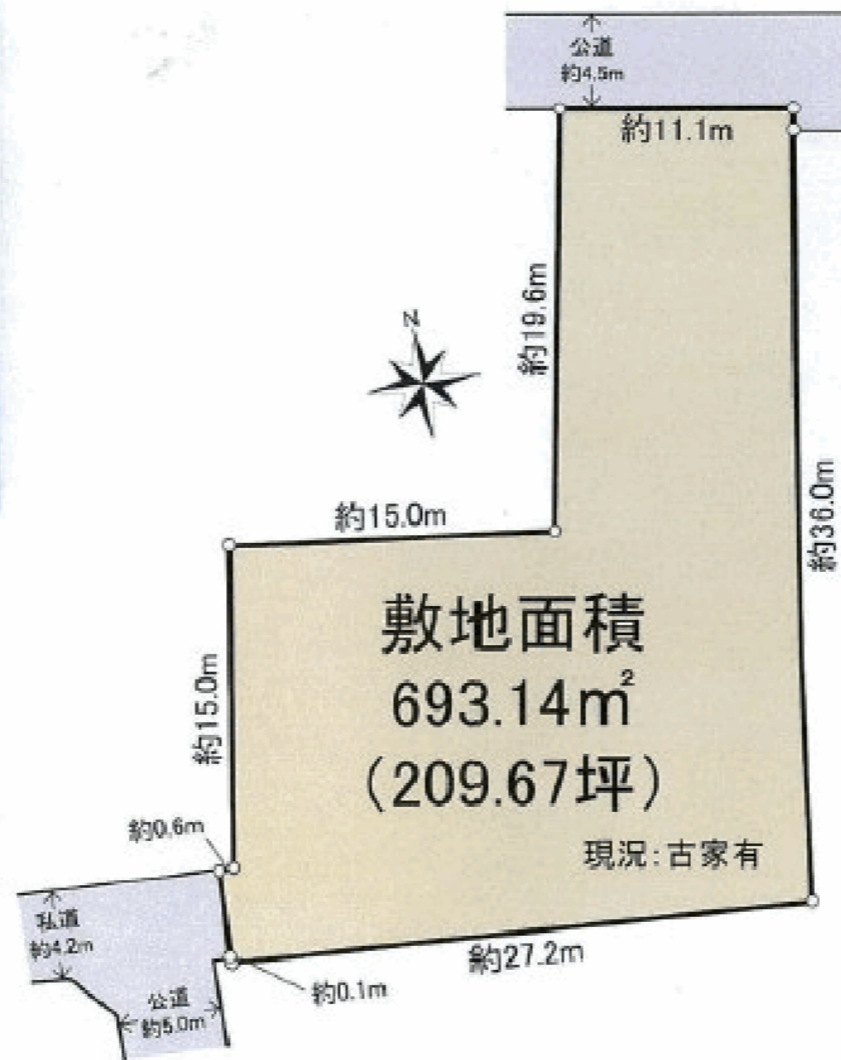


### おすすめポイント

- 用途地域：準工業地域 建ぺい率：60% 容積率：200%
- 北東側公道約4.5mに接道
- 西側私道約4.2mに接道
- 建築条件付き土地ではございません。

### 周辺環境

- 市立式分方小学校…約370m
- 市立元八王子中学校…約220m
- セブンイレブン八王子式分方町店…約260m
- スーパーオザム大楽寺店…約400m
- すわなか公園…約420m



所在	東京都八王子市大楽寺町
土地	権利 所有権
	借地期間 - 借地料 -
	面積 公簿 693.14㎡ (209.67坪)
	セットバック -
	私道負担 他に私道負担15.46㎡あり
土地	地目 宅地 現況地目 宅地
	北東側 公道4.5m 接面道路 西側 私道4.2m
制限	舗装有
	都市計画 市街化区域
	用途地域 準工業地域
	建ぺい率 60% 容積率 200%
	その他法令上の制限等 準防火地域
設備仕様	ガス 都市ガス 飲用水 上水道(公営水道) 汚水 下水道(公共下水) 雑排水 下水道(公共下水)
引渡し	現況 建物有 時期 相談
備考	徒歩5分以内 200%以上利用可能