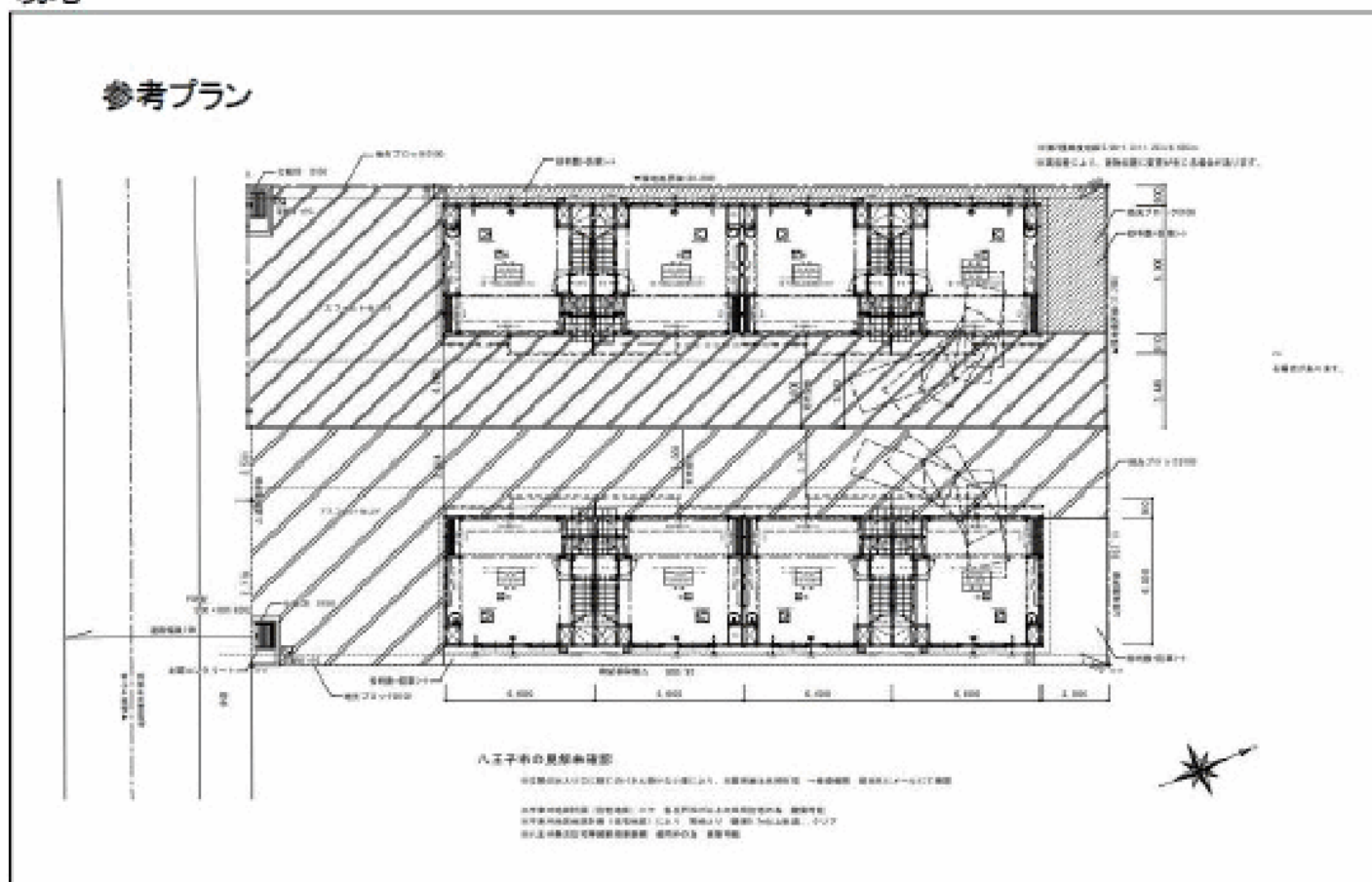


物件概要

物 件 名	八王子尾崎町売地					
所 在 地	住居表示	八王子市尾崎町23-1,23-2,23-3				
	地 番	八王子市尾崎町22,23-1,23-2,23-3				
交 通	中央線「八王子」駅バス14分「尾崎」バス停徒歩9分					
土 地	面 積	公簿	1185.00㎡	(358.46坪)		
		実測	857.19㎡	(259.29坪)		
	地 目	田	権利	所有権		
	接面道路	南側:1項4号 幅員16.0m 接面22.5m				
建 物	構造規模					
	延床面積	種類				
	専有面積	竣工年月				
	現況	竣工会社				
公 法 上 の 制 限	都市計画	市街化区域	建築率	60%	容積率	200%
	用途地域	第1種中高層住居専用地域				
	防火指定	準防火地域	高度地区	第2種高度地区		
	設備	上水:公営 下水:公営 ガス:都市ガス				
	その他	仮換地実測857.19㎡ ※仮換地実施済み(宇津木土地区画整理事業)				
価 格	120,000,000円(税込)					

商 号	株式会社木下不動産				
所 在 地	東京都新宿区西新宿6-5-1 新宿アイランドタワー9F				
免 許 番 号	国土交通大臣(3)第008377				
所 属	(公社)東京都宅地建物取引業協会				
番 号	03-5908-2223	FAX	03-5908-2240		
担 当	松谷 尋隆	携帯	070-1301-7945		
mail	hirotaka-matsutani@kinoshita-group.co.jp				
取 引 態 様	売主				

現地



案内図

