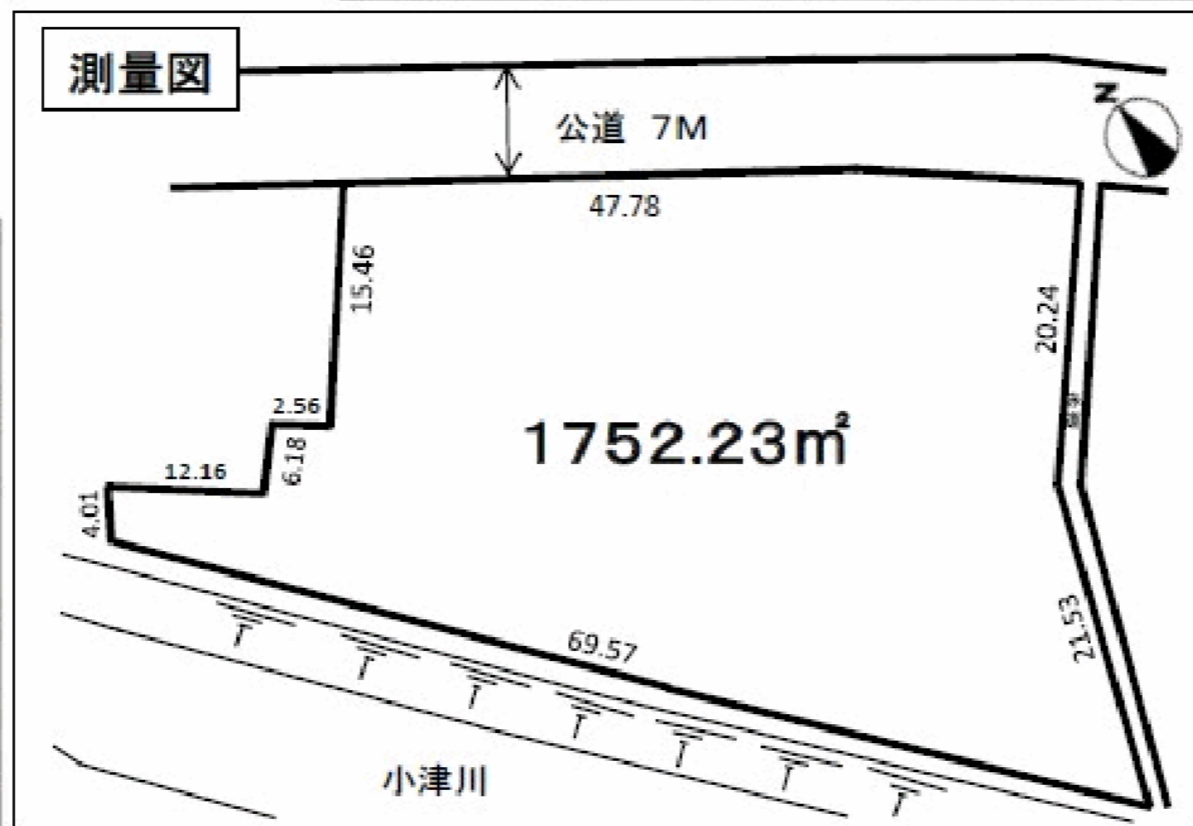


八王子市小津町

- ★既存宅地に付き再建築可能
- ★物流・資材置場等に最適
- ★平坦地



物件種目	貸地 (事業用地)			
最寄駅	高尾駅 バス12分「恩方営業所」停歩25分			
賃貸条件	賃料	500,000 円		
	敷金	1ヶ月・礼金 0ヶ月		
所在地	東京都八王子市小津町312番1他			
交通	JR中央線「高尾」駅 バス12分「恩方営業所」停歩25分			
土地	地目	宅地		
	都市計画	市街化調整区域		
	面積	1752.23m ²		
建ぺい率	40%	容積率	80%	
土地権利	所有権			
管理費等	賃料に含む	用途地域		
駐車場				
現況	空	引渡日	即	
接道状況				
本体設備				
各戸設備	東京電力・Pガス・本下水			
備考				
会員番号			物件番号	