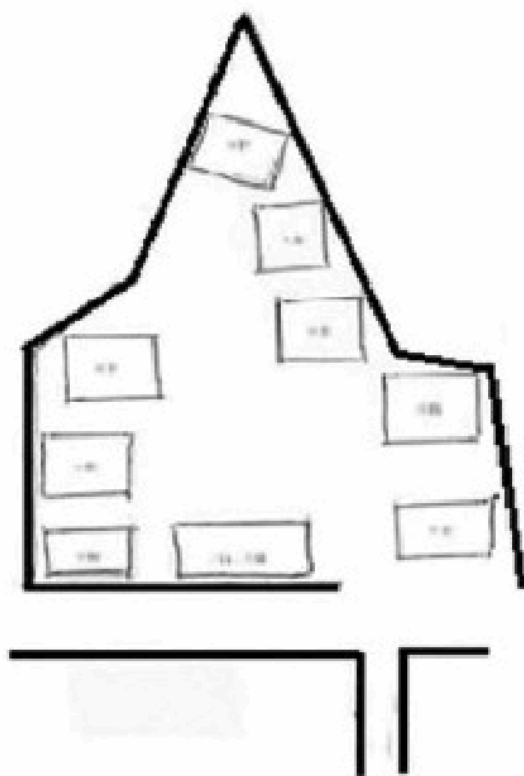


賃貸	賃料	120,000円	物件	高尾山口土地	交通	京王高尾線「高尾山口」駅 徒歩20分
土地						



【現地図】

※図面と現況が異なる場合は、現況優先となります。

物件所在	東京都八王子市南浅川町2973番（他4筆）
土地	地積：988.49㎡（約300坪）
建物	木造2階建1棟（67.95㎡） 木造平屋建8棟（20.70㎡～28.91㎡） （三棟使用不可）
賃貸概要	敷金/なし 礼金/なし 保証金：480,000円（4ヶ月） 賃貸期間：3年間 更新料：新賃料の1ヶ月分
制限	都市計画：市街化区域及び市街化調整区域 用途地域：第一種低層住宅専用地域 建ぺい率：40% 容積率：80% 接道：42条2項道路
備考	土地内に古い建物あり