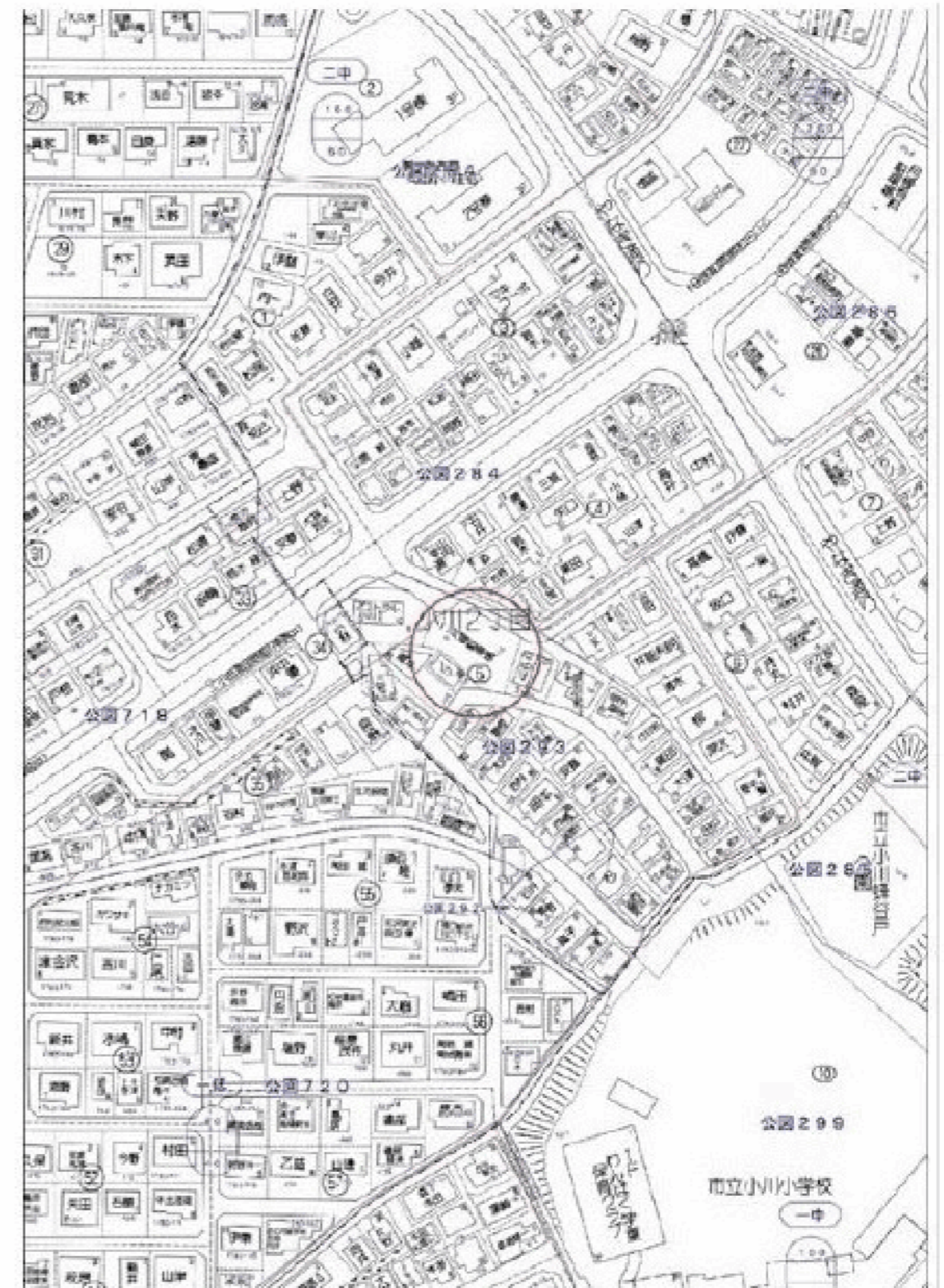
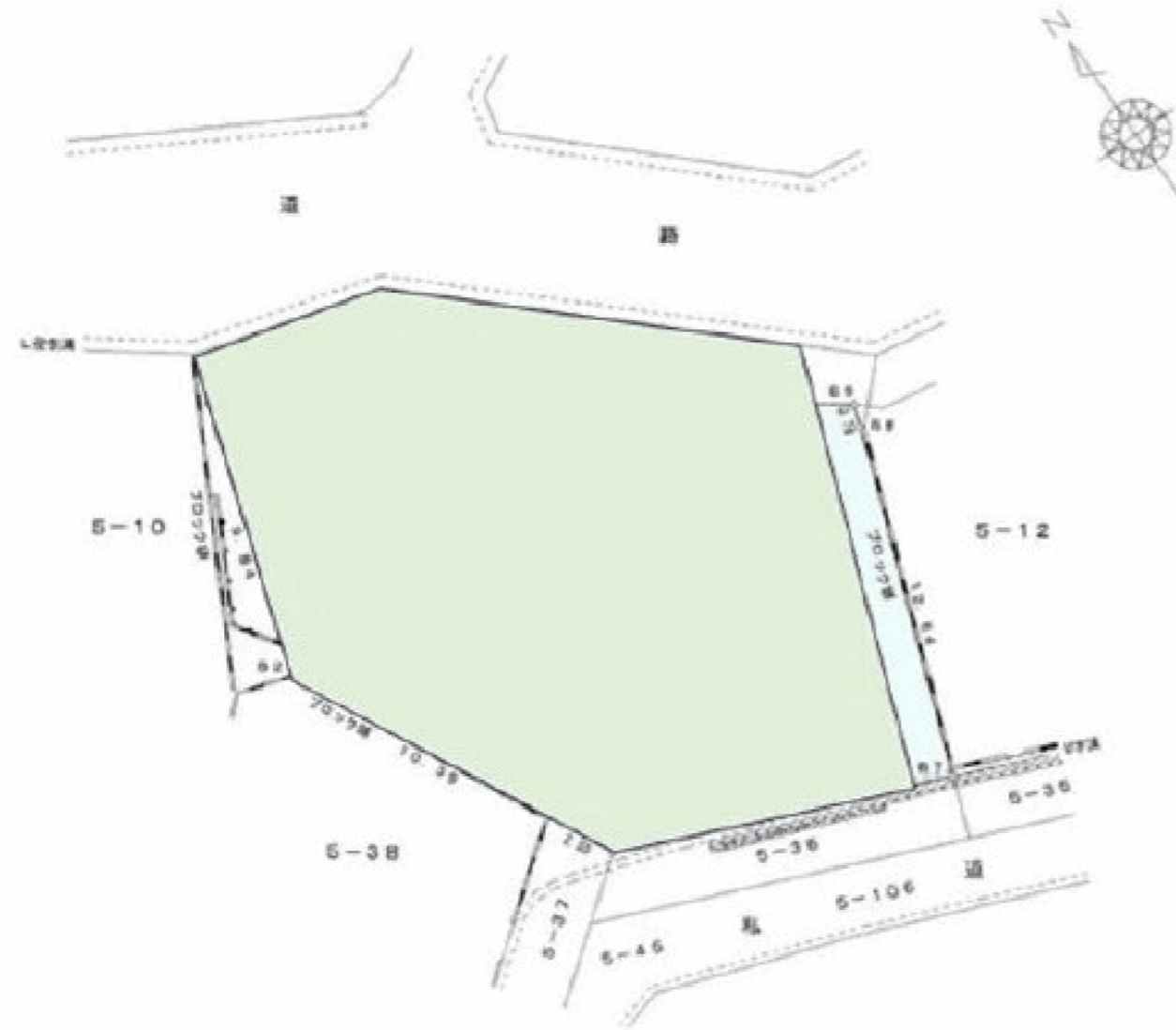


貸土地（一括貸駐車場用地）

町田市小川二丁目



物件概要 物件種目 貸土地（一括貸駐車場用地） JR横浜線成瀬駅徒歩12分 賃料 220,000円/月（税込） 礼金 2ヶ月 敷金 無 所在地 東京都町田市小川2-5番11（地番） 土地面積 313.00㎡（94.68坪） 最適用途 駐車場用地 接道状況 北側公道幅員約6.0mに約24.0m接道 都市計画 市街化区域 地勢 平坦 地目 山林 契約期間 1年 更新料 新賃料の0.5か月分 保証会社利用（保証料 1か月分） 引渡日 相談 現況 更地 ※図面と現況が異なる場合は現況優先とします。