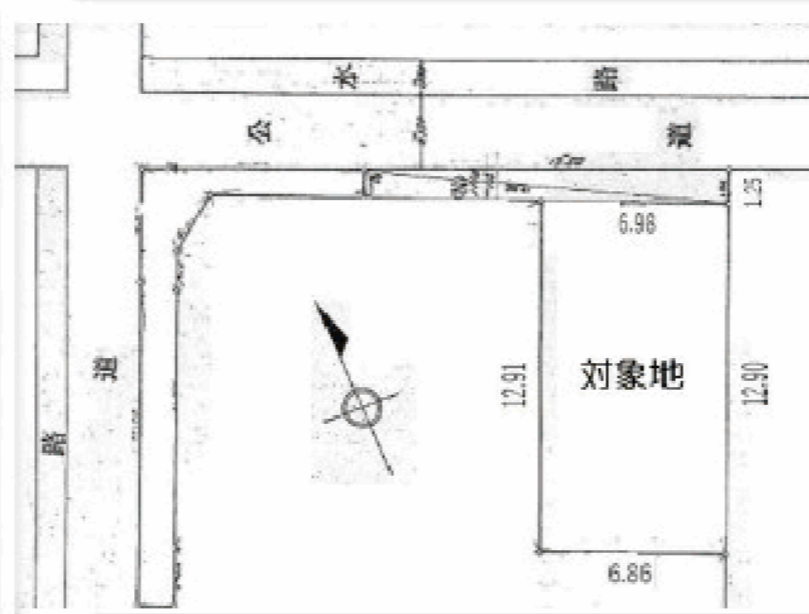


町田市野津田町

幹線道路至近
産廃・土壌汚染不可
騒音の出るもの不可
礼金1ヶ月 敷金3ヶ月



貸地

資材置き場

小田急線 鶴川駅

物件種目	貸地		
最適用	資材置き場		
最寄駅	小田急線 鶴川駅		
面土地積	89.22m ²	私道面積	別途
賃料	50,000円	3.3m ² 単価	
所在地	町田市野津田町1114-13		
交通	小田急線 鶴川駅徒歩33分 薬師ヶ丘バス徒歩3分		
権利	所有権	地目	宅地
都市計画	市街化区域	用途地域	第一種住居低層
建ぺい	40%	容積率	80%
他の法令			
地勢	平坦		
引き渡し条件	更地渡し 相談		
現況	更地	引渡日	相談
接道状況	北4.5m公道		
その他	電気:東京電力 公営水道 公共下水 都市ガス 建築不可		

村野不動産コンサルティング事務所

CAMPUS
REAL ESTATE CONSULTING

東京都知事免許(9)第51718号

株式会社キャンパス

〒206-0002 東京都多摩市一ノ宮3-5-24

☎042-376-4341

FAX 042-376-4189

- 取引態様:専任媒介
- 手数料:客付け100%
- 情報公開日:R051130
- 担当:村野